




CoSIA

Couverture du Sol par Intelligence Artificielle

Mise à jour : 20 avril 2023

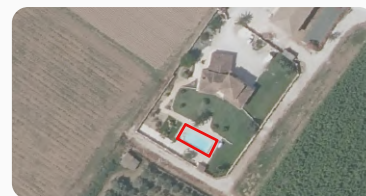
## Nomenclature

Les cartes CoSIA sont composées de 16 classes : bâtiment, zone imperméable, zone perméable, piscine, serre, sol nu, surface d'eau, neige, conifère, feuillus, coupe, broussaille, pelouse, culture, terre labourée, vigne et autre. Elles sont définies et illustrées dans la table ci-dessous.

● CLASSE	DESCRIPTION	ILLUSTRATION
● Bâtiment	Bâtiment ou autre type de construction. Exemples : tour, château d'eau, silo, auvent... <u>Attention</u> : un simple mur n'est pas considéré comme un bâtiment.	
● Zone imperméable	Zone non construite, munie d'un revêtement la rendant imperméable (asphalte, béton...). <u>Exemples</u> : route, terrain de sport revêtu, parking...	
● Zone perméable	Terrain stabilisé et compacté, partiellement ou totalement perméable, et recouvert de matériaux minéraux (pierres, terre, graviers). <u>Exemples</u> : voies ferrées, chemins, carrières, salines, chantiers, enrochements rocheux, cours de ferme, cimetières (sauf zones goudronnées ou végétalisées), terrains de sports non revêtus...	

● Piscine

Bassin de piscine non couverte.



● Serre

Construction, pérenne ou non, en verre ou en plastique, translucide, close ou couverte à vocation le plus souvent agricole.



● Sol nu

Zone naturelle non végétalisée.  
Exemple : sable, galets, rochers, lapiaz...

On peut aussi classer en sol nu d'anciennes zones artificialisées retournant à la nature (carrière).



● Surface eau

Surface naturelle couvertes d'eau au moment de la prise de vues aérienne.



● Neige

Surface couverte de neige ou de glace au moment de la prise de vues aérienne.



● Conifère

Peuplement de conifères ou conifères isolés.



● Feuillu

Peuplement de feuillus ou feuillus isolés.



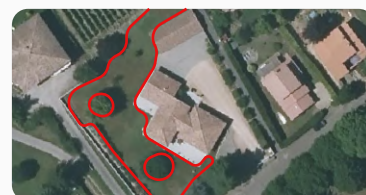
● Broussaille Terrain couvert d'arbustes et de sous-arbrisseaux.  
Exemples : landes montagnardes, garrigues, maquis non boisés, terrains en friches, landes marécageuses.



● Coupe Zone à vocation forestière récemment exploitée (coupe à blanc, coupe claire) ou récemment plantée (semis, fourrés).



● Pelouse Surface non agricole couverte de végétation herbacée.  
Exemples : pelouse naturelle, d'agrément, terrain de sport, clairière...



● Culture Zone herbacée à vocation agricole incluant les cultures et les prairies.



● Terre labourée Zone de culture sans végétation au moment de la prise de vues aérienne.



● Vigne Plantations de vignes.



● Autre Zone non classée (classe inconnue, ombre dense...).

